

廢燈管、燈泡 含破損 妥善包裝回收

破碎燈管(泡)是劇毒的污染源



廢燈泡妥善包裝再回收

回收地點



1 資源回收車

2 回收商

3 社區回收站

4 照明光源販賣商店

破損燈泡處理方式

1. 用報紙或廢紙箱包裹好。

2. 在外面註記碎玻璃字樣。

3. 交由回收車回收。



應回收 廢電池的 範圍

★包括一次(不可充電)電池及二次(可充電)電池，若以**形狀區分**，包括筒型(圓筒及方筒)、鈕扣型及組裝型。

★一般所謂**1號、2號、3號、4號、9V、手機用、筆電用電池及手錶用的鈕扣電池**…等等，都是應回收的乾電池。

一次電池



錳鋅/鹼錳電池



鈕釦型電池



筒型鋰電池

二次電池(可重複充電使用)



鎳氫電池



鎳鎘電池



二次鋰電池



行動電源

發

源 光 明 照

池 電

鎳 鎘 電 池

泡 燈 白 熾



直 管 燈 管

螺 旋 燈 管



環 型 燈 管



緊 密 型 管 光 燈 管



鎳 氫 電 池



錳 鋅 / 鹼 錳 電 池

鈕 扣 電 池



3個步驟好EASY 輕輕鬆鬆好HAPPY

紙餐具回收處理方式：

免洗餐具通常都沾有油膩，為利後端回收處理作業，提高回收再生品質，建議：

1. 先將免洗餐具
去除殘渣



2. 以餐巾紙擦
拭油污或進行簡
單之清洗



3. 分類疊放交
由清潔隊、回
收點或回收商回收



紙餐具、紙餐盒、鋁箔包不屬於一般紙類，
請丟至瓶罐容器類(立體類)，才是正確回收方式！



紙類





玻璃瓶

回收分4色

棕色



綠色



透明



多色



1. 倒出內容物



2. 去瓶蓋



3. 沖洗並晾乾



4. 依透明、褐色、綠色等不同顏色分別回收



5. 同時避免混入陶瓷等任何非玻璃容器的物品或雜質

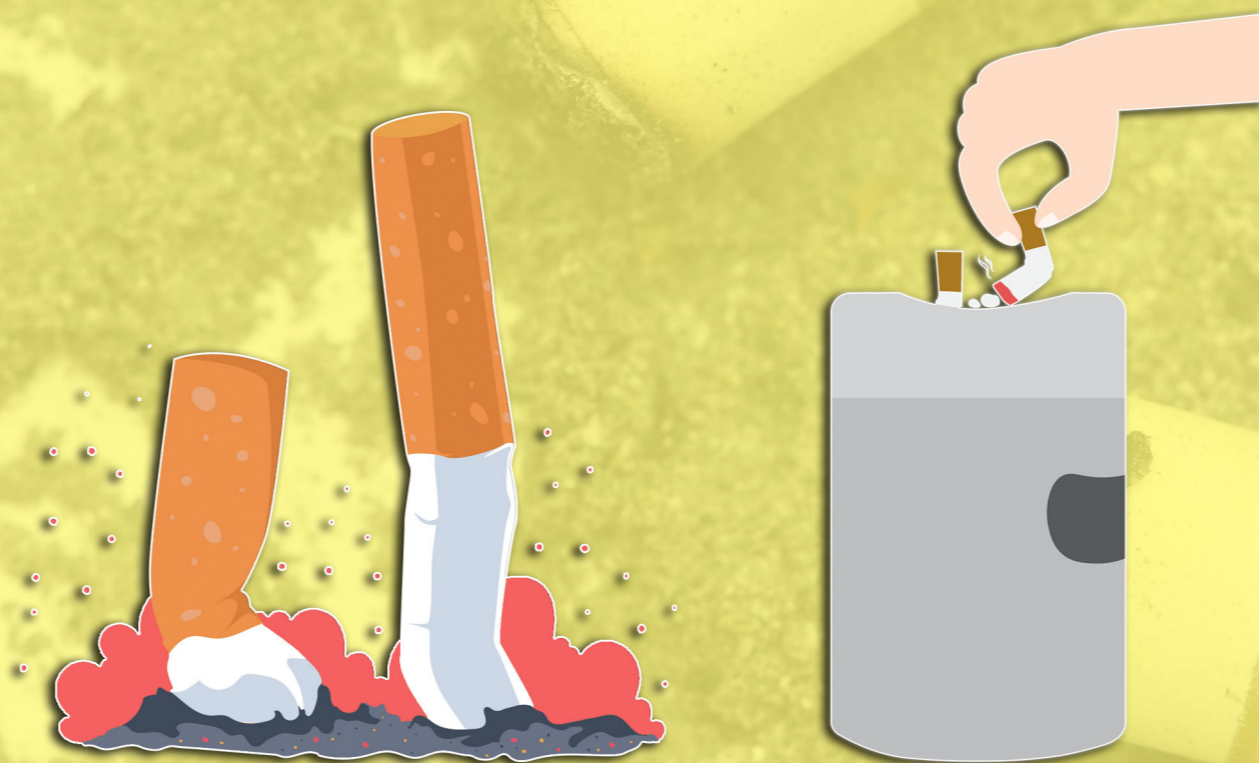
與其他瓶罐混合



玻璃瓶罐分開回收



吸菸自備菸蒂盒
戶外菸蒂不落地
菸蒂不亂丟、道德良心優



亂丟菸蒂依廢清法罰1200元~6000元

桃園市政府環境清潔稽查大隊 提醒您

寵物隨處便溺

最高處以新台幣

12000 ~ 60000 元

遛狗繫狗鍊
遛狗不留便
維護好環境



桃園市政府環境清潔稽查大隊

報你火

危險物品分類回收

易燃物品處理方式

妥善處理後，請告知並親手交付清潔隊員



點香器



手機鋰電池、
行動電源及鉛蓄電池

瓦斯及電池要卸除

與其他物品分開貯存



高壓裝填瓶罐

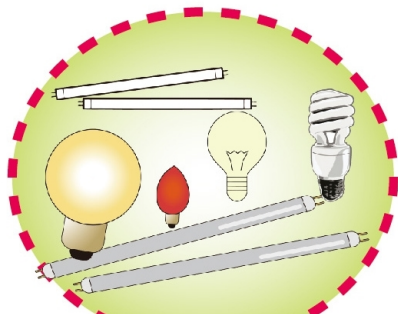
瓦斯罐 打火機

殘留內容物要排空

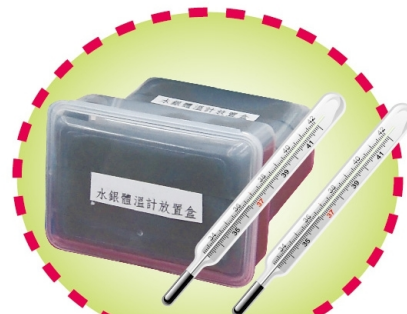
回收重點提醒您



回收物含有害物質需妥善
包裝不破損交付回收車



廢照明光源
(燈管、燈泡)
妥善包裝不破損



水銀體溫計
原產品包裝、夾鏈袋或
密封容器等包裝後回收



廢乾電池
外觀不破壞、
電解液也不洩露



特定商品容器使用後要先沖洗
或清理後再回收交付回收車



環境用藥容器
確定使用完畢再回收
或個別交付回收



藥品容器
清理內容物藥品後，
以空瓶回收



瓦斯罐或壓力罐
個別回收交付回收車



農藥空瓶
清洗後再回收



分3類・好OK

95年4月1日起「垃圾未分類者」可處以新台幣1200至6000元罰款。

資源		
	分類細項	分類撇步
廢紙	1.紙類 2.紙盒、紙箱 3.鋁箔包(利樂包) 4.紙盒包 5.紙餐具 6.購物用紙袋	◎紙類回收前，要先除去塑膠封面、膠帶、線圈、釘書針等非紙類物品。 ◎紙箱或紙盒要先去除塑膠、拆開、壓平後回收。 ◎鋁箔包(利樂包)要先將吸管去除、壓扁後回收。 ◎廢紙餐具要先用水略為清洗後回收。
廢鐵 廢鋁	1.鐵容器、鐵製品(如食品罐頭、鐵鍋等) 2.鋁容器、鋁製品(如飲料鋁罐、鋁門窗外框等)	先倒空容器內之殘餘物，用水略為清洗後回收。
廢塑膠	1.塑膠容器(如寶特瓶、養樂多瓶等) 2.塑膠類(含保麗龍、免洗餐具) 3.保麗龍緩衝材 4.塑膠製品(如牙膏軟管、塑膠籃架等)	◎塑膠容器去除瓶蓋、吸管、倒空內容物、洗淨瀝乾後回收。 ◎塑膠類(含保麗龍)免洗餐具先去除食物殘渣，略加沖洗後再回收。
廢玻璃	1.玻璃容器(如酒瓶、飲料瓶等) 2.玻璃製品(如玻璃杯、玻璃盤等)	◎玻璃容器去除瓶蓋、吸管、倒空內容物、洗淨瀝乾後回收。 ◎玻璃製品用報紙包好後回收。
廢乾電池	鹼性電池、鋰電池、鎳鎘電池、水銀電池、鎳氫電池、充電電池等(包括手機電池、鈕釦型電池等)	乾電池體積小，且含有害物質，可先收集在回收筒，集中回收。
日光燈管	日光燈直管	日光燈管易破碎，且含有害物質，可先收集在回收筒集中回收。

其他體積較大之資源垃圾，如廢車、廢輪胎、廢家電、廢資訊物品等，可通知地方清潔隊安排回收或打資源回收專線：0800-085-717(您幫我清一清)，聯繫回收商處理。

廚餘

家中烹調或食用後剩下的生熟食殘渣。【依各縣市政府公告回收項目】

回收廚餘應先瀝乾水分，並使用自備容器盛裝排出回收。

垃圾

目前無法回收再利用的垃圾，如紙尿褲(片)、衛生紙(棉)、口香糖等。





看過來

安全帽、雨傘、行李箱 別亂丟！

動手拆解，好回收

請大家於丟棄前自行動手拆解，若無法自行拆解，請交付資源回收車回收。

安全帽

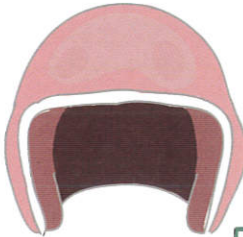


拆解



可回收

☑ 安全帽外殼



☑ 擋風鏡



不可回收

⊗ 安全帽保麗龍



雨傘



拆解



☑ 雨傘傘架



⊗ 雨傘傘布



硬殼行李箱



拆解



☑ 行李箱外殼



⊗ 行李箱內裡



免洗餐具限制使用

不得提供 **塑膠類** 免洗餐具

杯、碗、盤、碟、餐盒



公部門



學校



百貨公司及
購物中心



量販店



超級市場



連鎖便利商店



連鎖速食店



有店面餐飲業

內用不得提供 **各類材質** 免洗餐具

杯、碗、盤、碟、餐盒、筷、湯匙、刀、叉及攪拌棒



政府部門



學校



百貨公司及
購物中心



量販店

本次修正

- 百貨公司及購物中心、量販店由地方提報實施日期，經環保署核准後發布實施



垃圾減量一起來 資源回收好簡單

桃園市加強實施垃圾強制分類，未依規定做好分類者，環保局可拒收垃圾
或依法處 **新台幣1,200元以上6,000元以下** 罰鍰。

紙容器



新鮮屋(牛奶盒) 鋁箔包



鐵鋁罐



塑膠容器 (PS、PVC容器)



已排空 滅火器



玻璃瓶



農藥空瓶



(三沖三洗)

保麗龍



藥品 廢容器



去除雜物排空清洗後，
交由資源回收車處理。

雨傘 傘架



安全帽 帽殼



硬殼 行李箱



拆解後

可回收

雨傘傘架
安全帽外殼
行李箱外殼

不可回收

雨傘傘布
安全帽內裡保麗龍
行李箱內裡

廚餘



瀝除水份，倒入垃圾車隨車廚餘桶

乾電池



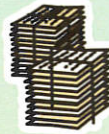
資訊物品



乾淨塑膠袋



紙類



舊衣服



(限乾淨外衣、褲)

廢電風扇



照明光源



水銀體 溫度計



(應妥善包裝)

集中收集後，再交由資源回收車處理。

大型傢俱



先與區中隊聯繫，預約清運時間。

收運時間：
星期一至星期五

廢食用油



以透明瓶罐收集成後，交付資收車

※如屬事業廢棄物，請自行委託合格清理機構清運。

